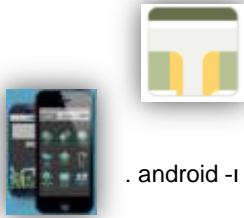


מדריך לכניסה לאתר "תלמידע"

מדריך זה נועד לסייע לתלמידים ולהורים להיכנס למערכת "תלמידע" ולתת מענה על שאלות נפוצות.

אפשרויות כניסה למערכת "תלמידע":



1. גלישה לאתר בכתובת: <https://talmeidaweb.ort.org.il/StudentsWeb>

או מאתר ביה"ס תחת צלמית של תלמידע בתפריט תלמידים.

2. הפעלת אפליקציית סלולר הזמינה לכל תלמיד והורה בפלטפורמות iPhone - android.

הסיסמה הראשונית מיועדת לשימוש חד פעמי בלבד ותוקפה יפוג 72 שעות מעת הפקתה, הן באתר והן באפליקציה.

בכניסה הראשונה למערכת, חובה לשנות את הסיסמה הראשונית דרך האתר בלבד וחובה להזין תיבת דוא"ל זמינה שבאמצעותה ניתן גם לשחזר את הסיסמה במידת הצורך.

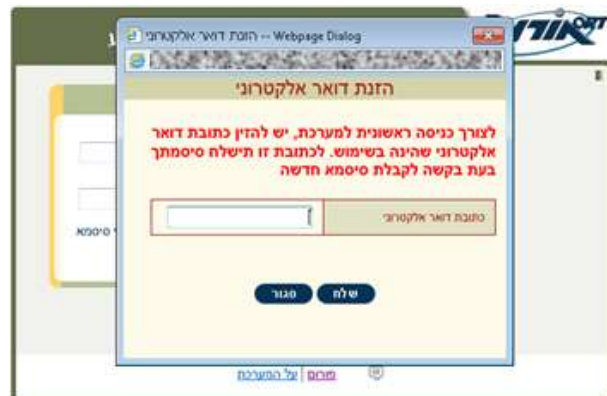
שלב א':

1. ניכנס לאתר << נזין ת.ז. >> נזין סיסמה (שמופיעה בדף שהתקבל מבית הספר) << נלחץ כניסה.



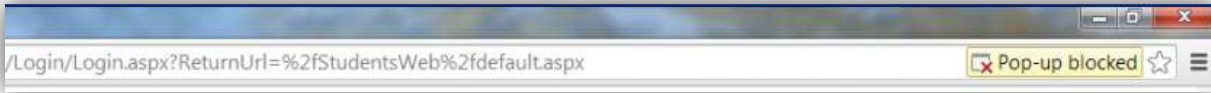
2. בכניסה ראשונית של המשתמש (הורה או תלמיד) יש לעדכן את כתובת הדוא"ל בחלונית שתפתח.

שימו ❤️ כתובת הדוא"ל שנוזן תשמש את המערכת לשלוח לשם סיסמה חדשה במקרה שנשכחה.



עמוד 1 מתוך 6

הערה: במידה והחלונית לא נפתחה, תופיע שורת אזהרה למעלה או למטה (תלוי בגרסה הדפדפן) שהחלונית נחסמה.



יש לאפשר חלוניות קופצות (פופ-אפ) בדרך הבאה:
בחירה בתפריט **כלים (Tools)** << נבחר בסעיף **"חוסם הפריטים המוקפצים"** (Blocker Pop-Up)
<< במידה ובתפריט הנוסף שנפתח מופיעה השורה: **"בטל חסימת חלונות קופצים"** - נלחץ עליה.
(אין צורך לבצע זאת במידה ומופיע בתפריט השורה: "הפעל חסימת חלונות קופצים").

שלב ב':

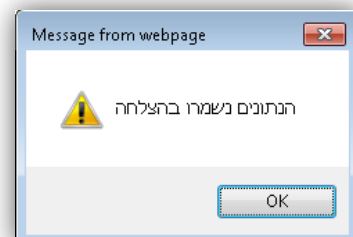
לאחר הזנת כתובת הדוא"ל, יש לענות **על כל השאלות** הבאות למקרה שתישכח סיסמה בכניסה הבאה.
לא ניתן לכתוב בתשובות סימנים ולא ניתן לענות תשובה זהה לשתי שאלות.

שאלות אימות

יש לענות על כל השאלות:

<input type="text"/>	שם חיית מחמד הראשונה שלך?
<input type="text"/>	שם המורה האהוב מביה"ס היסודי?
<input type="text"/>	איזה סבון אתה אוהב?
<input type="text"/>	מה הצבע המועדף עליך?
<input type="text"/>	מהו מספר המזל שלך?
<input type="text"/>	איזה חודש בשנה הנך אוהב?
<input type="text"/>	מה המדינה בחו"ל שביקרת בה?
<input type="text"/>	מי הסופר/שחקן המועדף עליך?
<input type="text"/>	איזה ענף ספורט מועדף על אמא?
<input type="text"/>	איזה מרק אתה מעדיף?
<input type="text"/>	מה המקצוע המועדף עליך?
<input type="text"/>	מהו הרכב המוצא חן בעיניך?

לאחר מילוי התשובות נלחץ על **סיימתי** << נקבל הודעת אישור.



עמוד 2 מתוך 6

שלב ג':

בשלב זה נשנה את הסיסמה הראשונית שקיבלנו.

חובה עליך לשנות את הסיסמה הראשונית

כללים עבור הזנת הסיסמה החדשה:

1. הזן לפחות 8 תווים (A-Z / a-z / 0-9) .
2. הסיסמה אינה יכולה להיות מורכבת מ- שם המשתמש (ID) / שם משפחה / שם פרטי .
3. אין אפשרות להכניס סיסמה זהה לסיסמה המכחית.
4. הסיסמה חייבת להיות מורכבת לפחות משתי אותיות באנגלית ומשתי ספרות.

<input type="text"/>	סיסמה מכחית
<input type="text"/>	סיסמה חדשה
<input type="text"/>	אשר סיסמה חדשה

כתובת דואר אלקטרוני:

נזין את הסיסמה הנוכחית (שבעזרתה נכנסנו) << נזין סיסמה חדשה לפי הכללים בצד << נזין שוב את הסיסמה החדשה << נלחץ על **שנה סיסמה** << יופיעו הלשוניות והמידע נטען.

דף בטעינה, אנא המתן...

שימו **♥** : לאחר שינוי הסיסמה, תוקף הסיסמה הינו 365 יום לתלמיד ו- 180 יום להורה.

שגיאה
פג תוקפה של סיסמת
המשתמש, אנא גש למזכירות

בסיום תקופה זו תתקבל הודעה:

שכחתי סיסמה:

שימו **♥** ניתן לבצע **רק** לאחר השלמת השלבים הני"ל (תהליך הרישום) ובמידה ושכחנו את הסיסמה שהחלפנו.

1. נלחץ על הקישור **שכחתי סיסמה** (מתחת לשדה הסיסמה) << נפתח אוטומטית החלון הבא:

Webpage Dialog -- בקשה לקבלת סיסמה חדשה

שכחתי סיסמה

על מנת לקבל סיסמה חדשה לכניסה למערכת תלמידי, עליך להזין תעודת זהות ולענות על שאלות אימות. הסיסמה החדשה תשלח אליך לכתובת הדואר האלקטרוני תוך מספר דקות.

<input type="text"/>	ת"ז
<input type="text"/>	שאלת אימות
<input type="text"/>	תשובה

במידה ולאחר שליחת הבקשה לא קבלתה חייל ממערכת "תלמידי" אנא פנה למזכירות בית ספר

עמוד 3 מתוך 6

2. נזין ת.ז. << נלחץ עם העכבר על השדה "תשובה" או על מקש **Tab** או על מקש **Enter** << תופיע שאלת אימות << נזין בשדה תשובה את המלל שהזנו בתהליך הרישום.

שימו ♥ במידה והתשובה לשאלת האימות לא נכונה, תקבלו ניסיון שני ושלישי.

בניחויי השלישי << נזין בשדה תשובה את המלל << נזין את המספר שמופיע בתמונה מתחת.

הערה: לאחר הניסיון השלישי החשבון נחסם ולכן יש לפנות למזכירות בית הספר.

חשבונך נחסם

עמוד 4 מתוך 6

3. לאחר הזנת התשובה הנכונה, תישלח סיסמה חדשה לתיבת הדוא"ל שהוזן בכניסה הראשונית.



4. ניכנס לתיבת הדוא"ל ונאתר את ההודעה עם הסיסמה החדשה שקיבלנו << שם השולח : Talmida

נושא ההודעה : Password recovery from manbas system



5. הסיסמא שמופיעה בהודעת הדוא"ל תקיפה למשך 72 שעות מרגע הפקתה.

לאחר הכניסה עם סיסמה זו נופנה ישירות ללשונית **הגדרות אישיות** (האחרונה) << נוזן את הסיסמה שקיבלנו << נוזן סיסמה חדשה << נוזן שוב את הסיסמה המבוקשת << נלחץ **שנה סיסמה**.



6. במידה ואתה נתקל בקושי בהתחברות נא עיין ברשימת השאלות הנפוצות והתשובות בעמוד האחרון.

שׁו"ת:

- ✓ **שאלה:** האם להזין את תעודת הזהות שלי (ההורה) או של הילד/ה?
תשובה: תלוי מי הנמען בדף שהתקבל מבית הספר.
- ✓ **שאלה:** הזנתי ת.ז. וסיסמה, לחצתי כניסה ולא נפתח שום דבר. למה?
תשובה: בדפדפן שלך חסומים חלונות קופצים ולכן יש לבטל את החסימה. עיין בשלב א'.
- ✓ **שאלה:** האם זה משפיע אם אני כותב/ת סיסמה באותיות גדולות או קטנות?
תשובה: לא, אין השפעה.
- ✓ **שאלה:** שכחתי סיסמה, הזנתי תעודת זהות וכתוב לי "משתמש לא קיים", למה?
תשובה: יש לפנות למזכירת בית הספר לקבלת סיסמה ראשונית.
- ✓ **שאלה:** איבדתי את הדף שקיבלנו מבית הספר ואני לא זוכר את הסיסמה שהופיעה, מה לעשות?
תשובה: ללא רישום התחלתי הכולל הזנת תיבת דוא"ל, מילוי שאלות אימות וכו', לא ניתן לשחזר סיסמה ע"י כפתור שכחתי סיסמה. **יש לפנות למזכירות בית הספר.**
- ✓ **שאלה:** קיבלתי הודעה שהסיסמה החדשה תישלח לתיבת הדוא"ל שלי, אך אני לא קיבלתי.
תשובה: יתכן כי הודעת הדוא"ל הועברה לתיקיית ספאם.
- ✓ **שאלה:** קיבלתי לפני כמה ימים דף מבית הספר עם הסיסמה ואני לא מצליחה להתחבר, למה?
תשובה: תוקף הסיסמה שהונפקה תקף ל- 72 שעות ולכן **יש לפנות למזכירות בית הספר.**

עמוד 6 מתוך 6